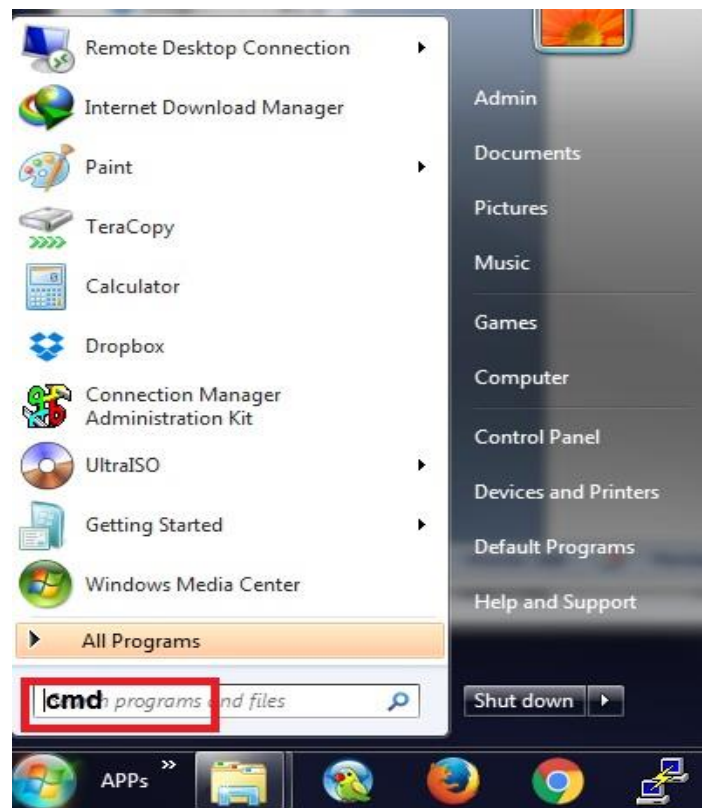


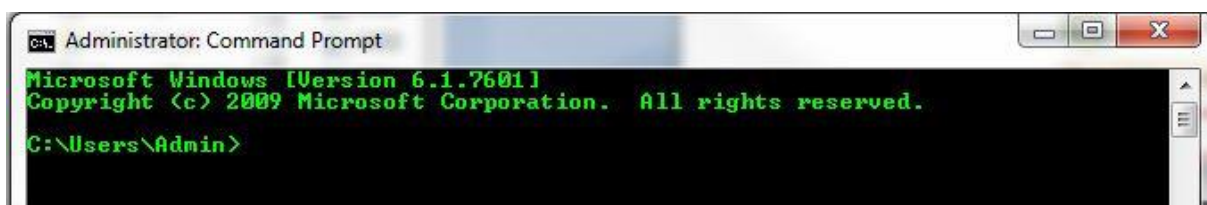
معرفی دستور ping

جهت تست ارتباط با یک آدرس شبکه از دستور ping استفاده می‌شود. برای اجرای دستور مراحل زیر را انجام دهید:

منوی Start را باز نموده و در محل جستجو cmd را تایپ نموده و Enter بزنید:



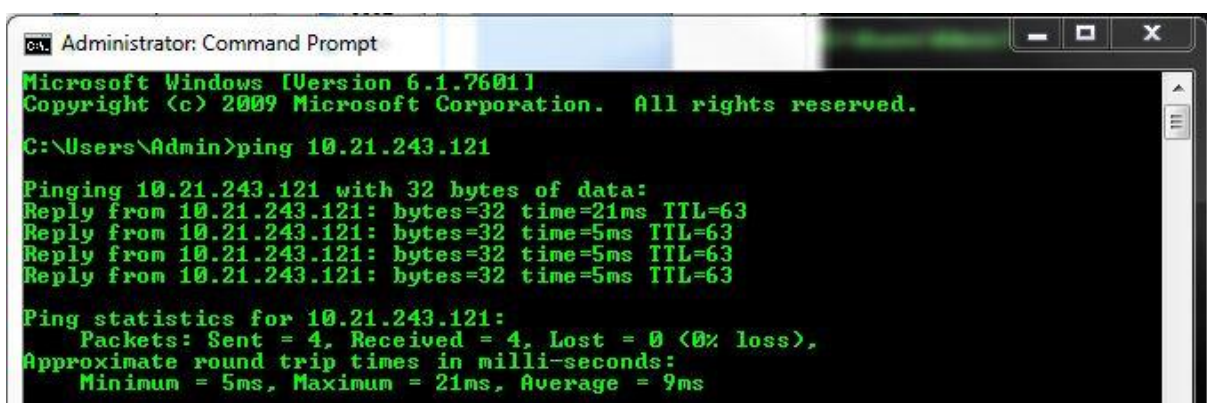
محیط cmd



سپس بعد تایپ دستور ping آدرس مقصد را وارد نمایید و enter بزنید.

همانند:

ping 10.21.243.121



در صورتی که ارتباط شبکه ای با آدرس مقصد برقرار باشد، خروجی بصورت عکس بالا خواهد بود. در غیر اینصورت خروجی مانند عکسهای زیر است.

برای تست ارتباط شبکه و اطمینان یافتن از صحت شبکه داخلی ابتدا آدرس کامپیوتر خود، سپس آدرس IP یک کامپیوتر دیگر در شبکه محلی و آدرس روتر یا مودم را ping نمایید.

```
Administrator: Command Prompt
Microsoft Windows [Version 6.1.7601]
Copyright (c) 2009 Microsoft Corporation. All rights reserved.

C:\Users\Admin>ping 10.21.243.252

Pinging 10.21.243.252 with 32 bytes of data:
Reply from 10.21.243.119: Destination host unreachable.
Reply from 10.21.243.119: Destination host unreachable.
Reply from 10.21.243.119: Destination host unreachable.
Reply from 10.21.243.119: Destination host unreachable.

Ping statistics for 10.21.243.252:
    Packets: Sent = 4, Received = 4, Lost = 0 (0% loss),
```

```
Microsoft Windows [Version 6.1.7601]
Copyright (c) 2009 Microsoft Corporation. All rights reserved.

C:\Users\Admin>ping 9.9.9.9

Pinging 9.9.9.9 with 32 bytes of data:
Request timed out.
Request timed out.
Request timed out.
Request timed out.

Ping statistics for 9.9.9.9:
    Packets: Sent = 4, Received = 0, Lost = 4 (100% loss),

C:\Users\Admin>
```